

Les chiffres en région

Selon l'exploitation des données de l'Agence des aires marines protégées, **81,6 %** de la zone maritime des Hauts-de-France est couverte par au moins une aire marine protégée au titre du code de l'Environnement (article L334-1 modifié le 25/08/2021).

Source : ORB HdF 2023 d'après Agence des aires marines protégées

E R

THÉMATIQUES

Gestion des espaces naturels

MILIEUX CONCERNÉS

Milieux marin et littoraux

OBJECTIFS

- Quelle part des eaux sous juridiction française sont couvertes par une aire marine protégée ?

INDICATEURS EN LIEN

Part du territoire en aires protégées

✉ Adresse mail des contacts des référents technique ou scientifique :

g.bertho@enrx.fr



Comment calculer :

PART DES EAUX SOUS JURIDICTION FRANÇAISE COUVERTES PAR UNE AIRE MARINE PROTÉGÉE

Présentation

La France, 2^e espace maritime mondial avec plus de 10 millions de km² d'eaux sous juridiction française (dont 97% en ultramarin)¹, s'est fixée des objectifs de protection de la biodiversité marine à l'horizon 2030.

La France œuvre pour la constitution d'un réseau d'aires protégées représentatif, connecté et effectivement géré couvrant au moins 30 % des écosystèmes terrestres et 30 % des écosystèmes marins. Ces objectifs sont décrits dans la Stratégie nationale pour les aires protégées².

Le code de l'environnement (article L334-1 modifié le 25/08/2021)³, reconnaît 11 catégories d'aires marines protégées qui répondent chacune à des objectifs propres tout en étant complémentaires.

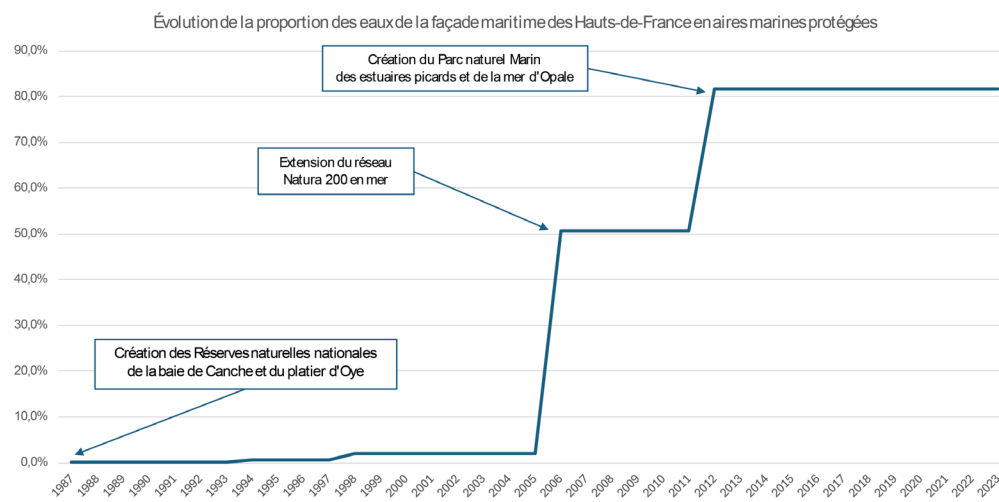
Dans les eaux de la façade maritime des Hauts-de-France, les aires marines protégées présentes en 2023 sont les suivantes : Aire de protection de biotope, Domaine public maritime (Conservatoire du littoral), Parc naturel marin, Réserve naturelle nationale, Zone de protection spéciale (N2000, DO), Zone humide d'importance internationale (Ramsar), Zone marine protégée de la convention OSPAR, Zone spéciale de conservation (N2000, DHFF).

Formule simplifiée du calcul

$$\text{Part des eaux sous juridiction française couvertes par une aire marine protégée (en \%)} = \frac{\text{Surfaces aires marines protégées}^*}{\text{Surface marine totale}} \times 100$$

Suggestions d'illustration

ÉVOLUTION DE LA PROPORTION DES EAUX DE LA FAÇADE MARITIME DES HAUTS-DE-FRANCE CLASSÉES EN AIRES MARINES PROTÉGÉES



Source : ORB HdF 2023 d'après Agence des aires marines protégées 2023

* Calcul réalisé sans comptes multiples en cas de superpositions spatiales entre catégories d'aires marines protégées.

Les indicateurs de l'Observatoire de la biodiversité des Hauts-de-France

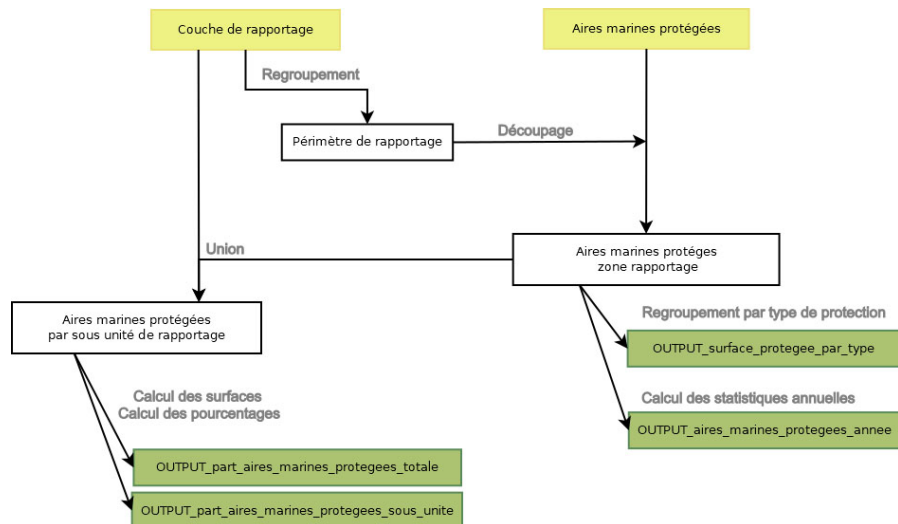
JEU DE DONNÉES	Nom de la donnée 1	Couche de rapportage maritime
	Description	Défini le périmètre de la zone d'étude (ex : communes littorales, bande des 100m, domaine public maritime, etc.) et éventuellement les sous-entités (eaux territoriales, etc.) qui la composent.
	Format	Couche géographique (shapefile, JSON, mif/mid, etc.)
	Fréquence d'actualisation	Annuelle
	Millésimes disponibles	Selon référentiel (cf tableau REFERENTIELS_RAPPORTAGE_MARITIME)
	Emprise	Selon référentiel (cf tableau REFERENTIELS_RAPPORTAGE_MARITIME)
	Échelle d'utilisation	Communale
	Dépositaire	Selon référentiel (cf tableau REFERENTIELS_RAPPORTAGE_MARITIME)
	Généalogie / Méthode d'acquisition	Selon référentiel (cf tableau REFERENTIELS_RAPPORTAGE_MARITIME)
	Niveau d'accessibilité des données	Publique - Lien de téléchargement https://www.geo2france.fr/datahub/dataset/08fd0f4c-60e1-48c0-8432-30bc29b658f3
	Sensibilité de la donnée brut	Non
Source(s)	Selon référentiel (cf tableau REFERENTIELS_RAPPORTAGE_MARITIME)	

JEU DE DONNÉES	Nom de la donnée 2	gestion:ges_omon_amp_ofb_pol_3857_vue
	Description	L'Agence des aires marines protégées (AAMP) met à disposition des webservices afin de fournir les zonages réglementaires au sein des aires marines protégées.
	Format	Webservices ou couche géographique (shapefile, JSON, mif/mid, etc.)
	Fréquence d'actualisation	Permanente
	Millésimes disponibles	2023
	Emprise	France
	Échelle d'utilisation	Infra-communale
	Dépositaire	Office français de la biodiversité
	Généalogie / Méthode d'acquisition	Collectées par l'Office français de la biodiversité, via l'Agence des aires marines protégées, auprès des gestionnaires, des services de l'État et des établissements publics concernés.
	Niveau d'accessibilité des données	Publique - Lien de téléchargement https://www.amp.milieumarinfrance.fr/accueil-fr/webservices
	Sensibilité de la donnée brut	Non
Source(s)	Licence ouverte V2.0 d'Etalab : conformément à cette licence le « Réutilisateur » est libre de réutiliser l'« Information » sous réserve de mentionner la paternité de l'« Information » : la source et la date de dernière mise à jour de l'« Information » réutilisée. https://data.ofb.fr/catalogue/srv/api/records/7bb33d95-7950-499a-9bd8-6f31d58b0b35?language=all&outputSchema=http%3A%2F%2Fwww.isotc211.org%2F2005%2Fgmd	

CALCUL	Compétences / Connaissances	SIG / Statistique
	Échelles d'application	Eaux sous juridiction française
	Périodicité / Fréquence	1 an
	Coûts et Moyens nécessaires	Faibles

Méthode de calcul

Description de la méthode de calcul, étape par étape



Installez la dernière version stable de QGIS (actuellement 3.28 LTR <https://www.qgis.org/fr/site/forusers/download.html>)

Utiliser les géoservices standardisés (de l'Open Geospatial Consortium) pour visualiser les périmètres et informations standards des aires marines protégées (<https://www.amp.milieumarinfrance.fr/accueil-fr/webservices>)

Ouvrez QGIS et paramétrez le flux WFS suivant : https://wxs.ofb.fr/geoserver/gestion/ows?SERVICE=WFS&VERSION=2.0.0&REQUEST=GetCapabilities&LAYER=ges_omon_amp_ofb_pol_3857_vue

Démarrez le Modeleur graphique (Ctrl + Alt + G) et chargez le modèle fourni "036_aires_marines_protegees_v1.model3" :

Consultez le schéma fonctionnel pour plus de détails.

En jaune, les entrées qui sont décrites dans les parties Jeux de données.

En vert, les sorties décrites ci-dessous :

Couche OUTPUT_part_aires_marines_protegees_totale = résultats déclinés à l'échelle de la zone de rapportage

Champ [surface_protegee_totale] = surface des aires marines protégées (en m²)

Champ [part_totale_aires_marines_protegees] = part des aires marines protégées dans la zone de rapportage (en pourcentage)

Couche OUTPUT_part_aires_marines_protegees_sous_unite = résultats déclinés à l'échelle des sous-unités de rapportage

Champ [part_aires_marines_protegees_sous_unite] = part des aires marines protégées dans la sous-unité de rapportage (en pourcentage)

Couche OUTPUT_surface_protegee_par_type = résultats déclinés par type de protection à l'échelle de la zone de rapportage

Champ [designation] = type d'aire marine protégée

Champ [surface_protegee_par_type] = surface des aires marines protégées (en m²)

Couche OUTPUT_aires_marines_protegees_annee = résultats déclinés par année à l'échelle de la zone de rapportage

Champ [annee] = année de référence

Champ [surface_cumulee] = surface des aires marines protégées (en m²)

Méthode validée scientifiquement

Oui

Difficulté de production

2 - Moyenne

Commentaires

Le pourcentage des eaux marines françaises couvertes par au moins une aire marine protégée présente l'inconvénient de résumer en un seul chiffre un réseau d'une certaine complexité, et des modes de gestion divers. L'indicateur n'indique pas l'efficacité de la protection.

Bibliographie

²Ministère de la Transition écologique, 2021. STRATÉGIE NATIONALE POUR LES AIRES PROTÉGÉES 2030, 34 p. https://www.ecologie.gouv.fr/sites/default/files/DP_Biotope_Ministere_strat-aires-protegees_210111_5_GSA.pdf

³Agence des aires marines protégées : <https://www.amp.milieumarinfrance.fr/accueil-fr/chiffres-cles>

³Article L334-1 du Code de l'environnement (modifié le 25/08/2021) https://www.legifrance.gouv.fr/codes/article_lc/LEGIARTI000043978174

Indicateur national - Surfaces en aires marines protégées : <https://naturefrance.fr/indicateurs/surfaces-en-aires-marines-protegees>