

Les chiffres en région

Selon Corine Land cover 2018, les territoires artificialisés représentent **10 %** de la région, les terres agricoles **75,4 %**, les forêts et milieux naturels **13,5 %**, les zones humides **0,5 %** et les surfaces en eau **0,5 %**.



TYPES DE PRESSION

- > **H** (destruction ou dégradation des Habitats)
- > **O** (Surconsommation des ressources naturelles)

THÉMATIQUES

Continuités écologiques et fragmentation
Maîtrise des pressions liées aux activités humaines

MILIEUX CONCERNÉS

Tous milieux

OBJECTIFS

- Quelle part du territoire est occupée par des milieux naturels ?
- Où sont localisés les espaces naturels ?

AUTRES FICHES

- En lien avec la thématique :
- ◀ Évolution des différents types d'occupation du sol
 - ◀ Évolution des surfaces artificialisées

Contact : g.bertho@cbnbl.org



PART DES DIFFÉRENTS TYPES D'OCCUPATION DU SOL

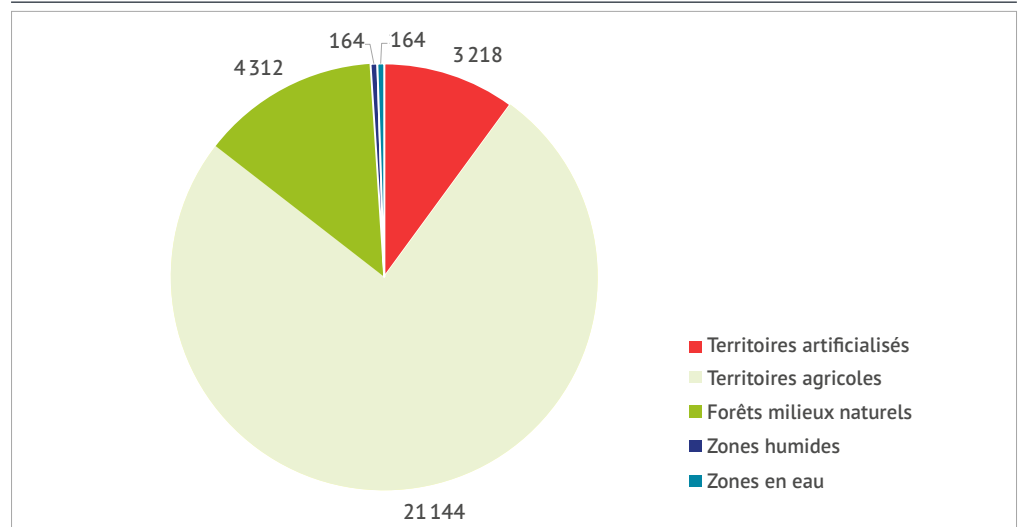
Présentation

L'occupation du sol décrit ce qui recouvre le sol selon une vue « physionomique » du terrain. Cette donnée est essentielle afin de caractériser l'usage des sols ou la fragmentation des espaces naturels.

Formule simplifiée du calcul

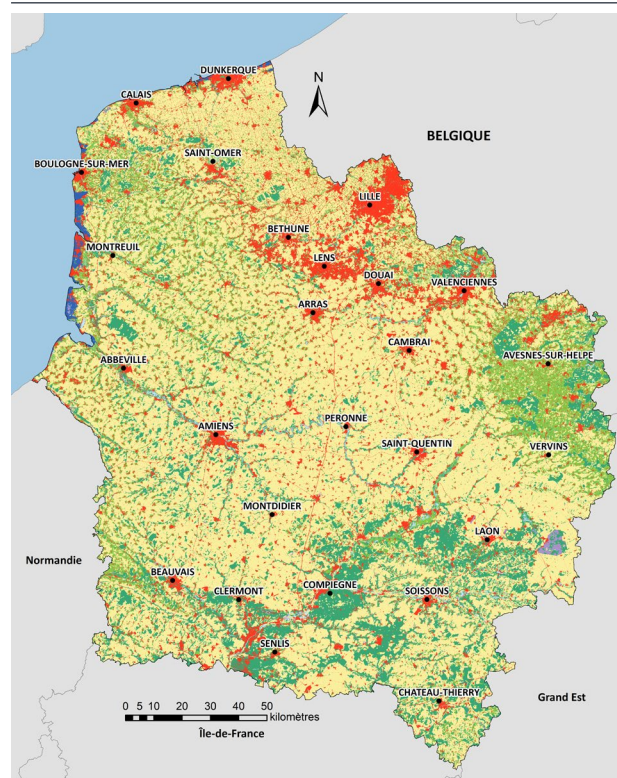
$$\text{Taux d'occupation des sols du poste X} = \frac{[\text{Surface d'un milieu}]}{[\text{Surface totale du territoire}]} \times 100$$

RÉPARTITION DE L'OCCUPATION DES SOLS DES HAUTS-DE-FRANCE EN KM²



Source : Corine Land cover 2018

OCCUPATION DES SOLS DES HAUTS-DE-FRANCE



Grands types d'habitat

- Habitats littoraux et halophiles
- Milieux aquatiques non marins
- Landes et pelouses
- Prairies, mégaphorbiaies et cariçaies
- Forêts et fourrés
- Tourbières et marais
- Terres agricoles et plantations d'arbres
- Territoires artificialisés

Source : ORB Hauts-de-France

Les indicateurs de l'Observatoire de la biodiversité des Hauts-de-France

JEUX DE DONNÉES	Nom	Couche de rattachement
	Description	Définit le périmètre de la zone d'étude (ex : région, CC, CU, SCOT, etc.) et éventuellement les sous-entités (départements, communes, etc.) qui la composent
	Format	Couche géographique (shapefile, JSON, mif/mid, etc.)
	Fréquence d'actualisation	Selon référentiel (cf tableau REFERENTIELS_RAPPORTAGE)
	Millésimes disponibles	Selon référentiel (cf tableau REFERENTIELS_RAPPORTAGE)
	Emprise	Selon référentiel (cf tableau REFERENTIELS_RAPPORTAGE)
	Échelle d'utilisation	Communale
	Dépositaire	Selon référentiel (cf tableau REFERENTIELS_RAPPORTAGE)
	Méthode d'acquisition	Selon référentiel (cf tableau REFERENTIELS_RAPPORTAGE)
	Niveau d'accessibilité des données	Publique - Lien de téléchargement : selon référentiel (cf tableau REFERENTIELS_RAPPORTAGE)
	Sensibilité de la donnée brut	Non
Source(s)	Selon référentiel (cf tableau REFERENTIELS_RAPPORTAGE)	

JEUX DE DONNÉES	Nom	Couche d'occupation des sols
	Description	Couvertures biologique et physique de la surface des terres émergées
	Format	Couche géographique (shapefile, JSON, mif/mid, etc.)
	Fréquence d'actualisation	Selon référentiel (cf tableau REFERENTIELS_OCCSOL)
	Millésimes disponibles	Selon référentiel (cf tableau REFERENTIELS_OCCSOL)
	Emprise	Selon référentiel (cf tableau REFERENTIELS_OCCSOL)
	Échelle d'utilisation	Communale
	Dépositaire	Selon référentiel (cf tableau REFERENTIELS_OCCSOL)
	Généalogie/Méthode d'acquisition	Selon référentiel (cf tableau REFERENTIELS_OCCSOL)
	Niveau d'accessibilité des données	Publique - Lien de téléchargement : selon référentiel (cf tableau REFERENTIELS_OCCSOL)
Sensibilité de la donnée brut	Non	
Source(s)	Selon référentiel (cf tableau REFERENTIELS_OCCSOL)	

CALCUL	Compétences / Connaissances <i>SIG / SGBD / Statistique</i>	SIG / Statistique
	Échelles d'application <i>Commune / Département / Région / EPCI / Autre</i>	Selon référentiel (cf. tableau)
	Périodicité / Fréquence <i>Mise à jour optimale de l'indicateur</i>	Selon référentiel (cf. tableau)
	Coûts et Moyens nécessaires	Faibles
	Méthode de calcul <i>Description de la méthode de calcul, étape par étape</i>	1. dans un SIG, intersection/union de la couche d'occupation des sols par la couche de rattachement 2. calcul des aires (en ha ou en km ²) des polygones issus de l'étape 1 3. agréger les types d'occupation des sols (et les éventuelles sous-unités de rattachement) en faisant la somme des surfaces des polygones 4. création du graphique "Occupation des sols" à partir de la table obtenue à l'étape 3
	Méthode validée scientifiquement	Oui
	Difficulté de production	1- Facile

ANNEXES	Commentaires	Néant
	Bibliographie	https://www.observatoire-biodiversite-hdf.fr/publications/etat-des-lieux-de-la-biodiversite-des-hauts-de-france-en-2019

REFERENTIELS OCCSOL

Nom	Nom complet	Propriétaire Dépositaire	Nomenclature	Emprises	Millésimes disponibles	Fréquence de mise à jour	Échelle d'utilisation	Entité minimale	Limitations	Site
CLC	Corine Land cover	Copernicus	44 postes	Europe	1990 / 2000 / 2006 / 2012 / 2018	6 ans	1:100 000	25 ha / 100 m pour la trame et 5 ha pour les changements de poste	échelle d'utilisation trop petite pour des bilans infra-régionaux	https://land.copernicus.eu/pan-european/corine-land-cover
ARCH	Assessing Regional Changes to Habitats	Géo2France	64 postes	Nord - Pas-de-Calais	2005 / 2009 / 2013	non maintenu	1:5 000		ne concerne que l'ex-Nord - Pas-de-Calais	https://www.geo2france.fr/geonetwork/srv/fre/catalog.search#/metadata/6131a972-c1ee-4d93-b739-abda9cad4912
OCS2D	Occupation du Sol en 2 Dimensions	Géo2France	Couvert sol (CS) 32 postes / Usage sols (US) 50 postes	Nord - Pas-de-Calais	2005 / 2015	10 ans	1:5 000		ne concerne que l'ex-Nord - Pas-de-Calais (pour le moment)	https://www.geo2france.fr/geonetwork/srv/fre/catalog.search#/metadata/urn:isogeo:metadata:uuid:4a8-5864-4bba-9e66-6e4239d20c4e
MOS Picardie	Mode d'occupation des sols de Picardie	Géo2France	66 postes CLC niveau 4	Picardie	1992 / 2002 / 2010	non maintenu	1:5 000 au 1:12 000	0,25ha à 0,5ha selon les postes	ne concerne que l'ex-Picardie	https://www.geo2france.fr/geonetwork/srv/fre/catalog.search#/metadata/3f7cdf36-55b9-4464-8f37-4f92ffe54cdd
hab_synth_hdf_v1	Habitats synthétiques	ORB HdF	43 postes	Hauts-de-France	2010 à 2012	non maintenu	1:5 000		un seul millésimé et daté	
OSO	Occupation des Sols Opérationnelle	CESBIO	17 postes (2016 / 2017) puis 23 postes (2018 / 2019)	France	2016 / 2017 / 2018 / 2019	1 an	1:5 000	résolution spatiale entre 10 m (raster) et 20 m (vecteur)	un manque de stabilité entre les années ; confusions entre les surfaces artificialisées dense/diffus/industriel/route ; confusions entre les classes de végétation naturelle basse pelouses/landes ; classes minoritaires vergers/dunes et plages/surfaces minérales mal reconnues ; des classes manquantes (détails sur les classes agricoles annuelles) ; pas de classe zones humides. Des améliorations de la chaîne de traitement sont en cours pour palier ces limites.	http://osr-cesbio.ups-tlse.fr/~oso/
OS_finalV4	Occupation des sols SRCE picard	DREAL HdF	66 postes	Picardie	2012	non maintenu	1:5 000		un seul millésimé et daté	http://www.enviroscop.fr/tvb-picardie/wp-content/uploads/2015/01/Tome_1_SRCE_Pic_V5.pdf
BD TOPO	Base de données topographique	IGN	10 thèmes	Hauts-de-France	3 versions majeures (V1, V2 et V3)	différent selon les thèmes	1:2000 au 1:50 000		manque des postes d'occupation des sols (milieux agricoles) et hétérogénéité des mises à jour	https://artificialisation.biodiversitetousvivants.fr/bases-donnees/bd-topo

<https://artificialisation.biodiversitetousvivants.fr/bases-donnees>

REFERENTIELS RAPPORTAGE

Nom	Description	Propriétaire Dépositaire	Emprises	Dernière mise à jour disponible	Fréquence de mise à jour	Échelle d'utilisation	Source à citer	Site
GEOFLA	Unités administratives nationales (France métropolitaine et DROM) : communes, cantons, arrondissements, départements, régions.	IGN	France	2016	Non maintenue depuis 2016		"Licence ouverte V2.0 d'Etalab : conformément à cette licence le « Réutilisateur » est libre de réutiliser l'« Information » sous réserve de mentionner la paternité de l'« Information » : la source et la date de dernière mise à jour de l'« Information » réutilisée. Ministère de MINISTERE_A_PRECISER - Données originales téléchargées sur http://www.data.gouv.fr/fr/datasets/LIEN_A_PRECISER/ , mise à jour du DATE_A_PRECISER"	https://geoservices.ign.fr/documentation/diffusion/telechargement-donnees-libres.html
ADMIN EXPRESS	Découpage administratif du territoire métropolitain et ultra-marin	IGN	France	2020	Actualisation mensuelle (sauf EPCI annuelle)		"Licence ouverte V2.0 d'Etalab : conformément à cette licence le « Réutilisateur » est libre de réutiliser l'« Information » sous réserve de mentionner la paternité de l'« Information » : la source et la date de dernière mise à jour de l'« Information » réutilisée. Ministère de MINISTERE_A_PRECISER - Données originales téléchargées sur http://www.data.gouv.fr/fr/datasets/LIEN_A_PRECISER/ , mise à jour du DATE_A_PRECISER"	https://www.data.gouv.fr/fr/datasets/admin-express/
OSM_communes	Découpage administratif communal français issu d'OpenStreetMap	OpenStreetMap	France	2021	Actualisation annuelle		© les contributeurs d'OpenStreetMap	https://www.data.gouv.fr/fr/datasets/decoupage-administratif-communal-francais-isu-d-openstreetmap/
OSM_regions	Découpage administratif régional français issu d'OpenStreetMap	OpenStreetMap	France	2016	Actualisation annuelle		© les contributeurs d'OpenStreetMap	https://www.data.gouv.fr/fr/datasets/contours-des-regions-francaises-sur-openstreetmap/
OSM_departements	Découpage administratif départemental français issu d'OpenStreet-Map	OpenStreetMap	France	2016	Actualisation annuelle		© les contributeurs d'OpenStreetMap	https://www.data.gouv.fr/fr/datasets/contours-des-departements-francais-isus-d-openstreetmap/
Grille nationale (1km x 1km)	Carroyage 1km x 1km projeté en Lambert 93	MNHN	Métropole	2015	s/o		Muséum national d'Histoire naturelle	https://inpn.mnhn.fr/telechargement/cartes-et-information-geographique/ref/referentiels
Grille nationale (5km x 5km)	Carroyage 5km x 5km projeté en Lambert 93	MNHN	Métropole	2010	s/o		Muséum national d'Histoire naturelle	https://inpn.mnhn.fr/telechargement/cartes-et-information-geographique/ref/referentiels
Grille nationale (10km x 10km)	Carroyage 10km x 10km projeté en Lambert 93	MNHN	Métropole	2018	s/o		Muséum national d'Histoire naturelle	https://inpn.mnhn.fr/telechargement/cartes-et-information-geographique/ref/referentiels
Grille euro-péenne (10km x 10km)	Carroyage 10km x 10km projeté en Lambert 93, grille de rapportage de la Commission européenne	MNHN	Métropole	2011	s/o		Muséum national d'Histoire naturelle	https://inpn.mnhn.fr/telechargement/cartes-et-information-geographique/ref/referentiels
Régions biogéographiques	Limites officielles des régions biogéographiques utilisées dans la Directive Habitats (92/43/EEC)	MNHN	Métropole	2011	s/o	± 1/10.000.000	Muséum national d'Histoire naturelle	https://inpn.mnhn.fr/telechargement/cartes-et-information-geographique/ref/referentiels
Zonage marin	Découpages administratifs maritimes (DCE)	MNHN	Métropole	2020	s/o		Muséum national d'Histoire naturelle	https://inpn.mnhn.fr/telechargement/cartes-et-information-geographique/ref/referentiels
Délimitations maritimes	Ensemble des éléments servant à la définition des espaces maritimes sous souveraineté ou juridiction de la France dans le monde.	SHOM	Monde	2020	Actualisation annuelle		"Licence ouverte V2.0 d'Etalab : conformément à cette licence le « Réutilisateur » est libre de réutiliser l'« Information » sous réserve de mentionner la paternité de l'« Information » : la source et la date de dernière mise à jour de l'« Information » réutilisée. Ministère de MINISTERE_A_PRECISER - Données originales téléchargées sur http://www.data.gouv.fr/fr/datasets/LIEN_A_PRECISER/ , mise à jour du DATE_A_PRECISER"	https://www.data.gouv.fr/fr/datasets/delimitations-maritimes/

Les chiffres en région

Le résultat du calcul de l'indicateur à l'échelle régionale.



TYPES DE PRESSION

Type de pression évaluée :

- > **H** (destruction ou dégradation des Habitats)
- > **I** (introduction et dissémination d'espèces Invasives ou Espèces Exotiques Envahissantes)
- > **P** (Pollutions des milieux naturels), **P** (accroissement et répartition de la Population)
- > **O** (Surconsommation des ressources naturelles / « overconsumption » ou « over-harvesting » en anglais)
- > **C** (paramètres du changement Climatique).

THÉMATIQUES

Une ou deux thématiques associées à l'indicateur.

MILIEUX CONCERNÉS

Indique si l'indicateur est généraliste ou lié à un milieu particulier.

OBJECTIFS

Questions auxquelles l'indicateur peut répondre.

✉ Contact :

TITRE

Présentation

Présentation succincte de l'indicateur et de la thématique associée

Formule simplifiée du calcul

Formule générique permettant de calculer l'indicateur

EXEMPLES D'ILLUSTRATION DE L'INDICATEUR

Carte, graphique, schéma, etc

Liste des thématiques

- Action régionale et climatique
- Continuités écologiques et fragmentation
- Culture & éducation
- Économie et services écosystémiques
- Gestion des espaces naturels
- Maîtrise des pressions liées aux activités humaines
- Recherche & connaissance
- Santé & solidarité
- Urbanisme

Liste des milieux

- Tous milieux
- Agriculture et milieux associés
- Eaux douces
- Forêts
- Milieu urbain
- Milieux humides
- Milieux marin et littoraux
- Sol
- Sans objet

Adresse mail du contact référent pour des informations complémentaires sur l'indicateur



JEUX DE DONNÉES	Nom	Nom de la donnée
	Description	Description rapide de la donnée
	Format	Format dans lequel est livrée la donnée
	Fréquence d'actualisation	Rythme des mises à jour de la donnée
	Millésimes disponibles	Dates des différents millésimes existants
	Emprise	Étendue spatiale de la donnée
	Échelle d'utilisation	Échelle minimale d'utilisation
	Dépositaire	Entité responsable actuellement de la donnée
	Méthode d'acquisition	
	Niveau d'accessibilité des données	"Publique : la donnée est accessible gratuitement en ligne Restreinte : la donnée n'est pas accessible facilement, elle n'est pas disponible en ligne et doit faire l'objet d'une démarche spécifique (demande auprès du fournisseur, achat, signature d'une charte, etc.)"
	Sensibilité de la donnée brut	La donnée brute doit-elle rester confidentielle ? (espèce à enjeux, secret statistique, etc.)
Source(s)	Nom de la source à citer	

CALCUL	Compétences / Connaissances	Compétences nécessaires au traitement de la données (SIG, SGBD, Statistique, etc.)
	Échelles d'application	Commune / Département / Région / EPCI / Autre
	Périodicité / Fréquence	Mise à jour optimale de l'indicateur
	Coûts et Moyens nécessaires	
	Méthode de calcul	Description de la méthode de calcul, étape par étape
	Méthode validée scientifiquement	
Difficulté de production	"Sur une échelle de 1 à 3, le degré de difficulté de production de l'indicateur : 1 représentant une production facile et 3 très difficile. Cette notion de « difficulté » regroupe différents aspects tel que : les coûts associés (acquisition de la donnée, temps de traitement, d'analyse...) l'accès et/ou la récupération des données, le temps nécessaire à la mise en place et au calcul de l'indicateur, l'interprétation et la diffusion des résultats..."	

ANNEXES	Commentaires	Remarques concernant des précisions et/ou des informations absentes des précédents champs (difficultés rencontrées, atouts, interprétation)
	Bibliographie	